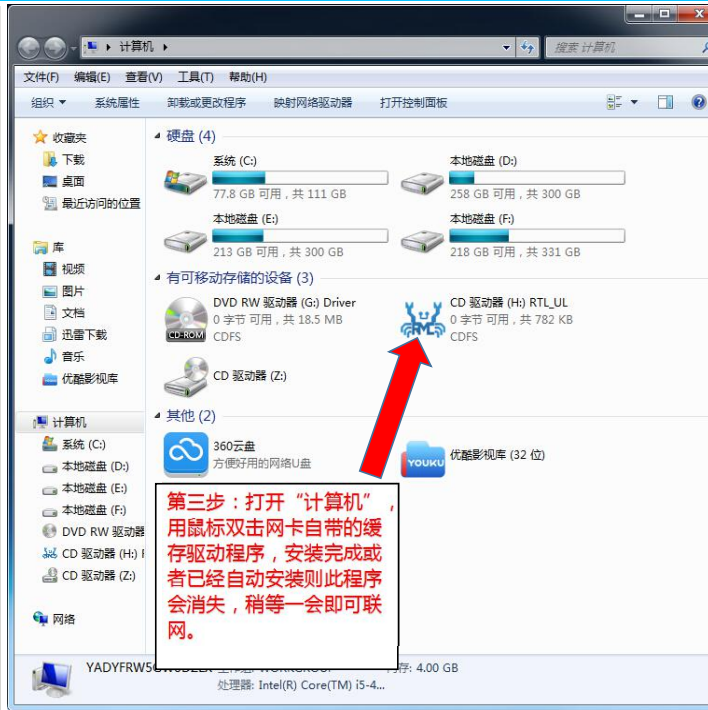


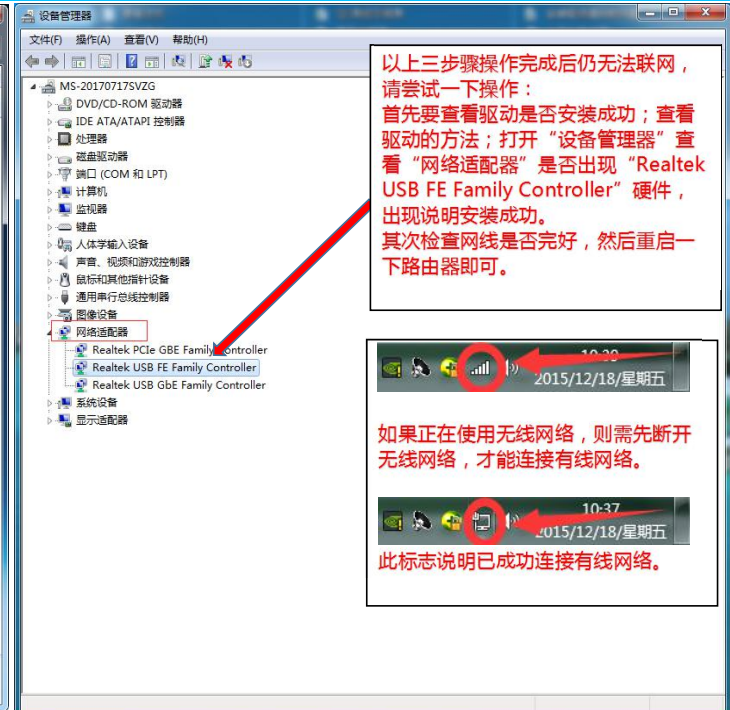
免驱网卡安装教程

第一步：把网卡插到电脑USB接口

第二步：把网线插到网卡RJ45口



第三步：打开“计算机”，用鼠标双击网卡自带的缓存驱动程序，安装完成或者已经自动安装则此程序会消失，稍等一会即可联网。



以上三步骤操作完成后仍无法联网，请尝试一下操作：
首先要查看驱动是否安装成功；查看驱动的方法；打开“设备管理器”查看“网络适配器”是否出现“Realtek USB FE Family Controller”硬件，出现说明安装成功。
其次检查网线是否完好，然后重启一下路由器即可。



如果正在使用无线网络，则需先断开无线网络，才能连接有线网络。
此标志说明已成功连接有有线网络。

部分买家反映此网卡不能免驱，是因为少数电脑出厂是拒绝外设驱动自行安装，所以需要手动安装，此并非产品问题。